

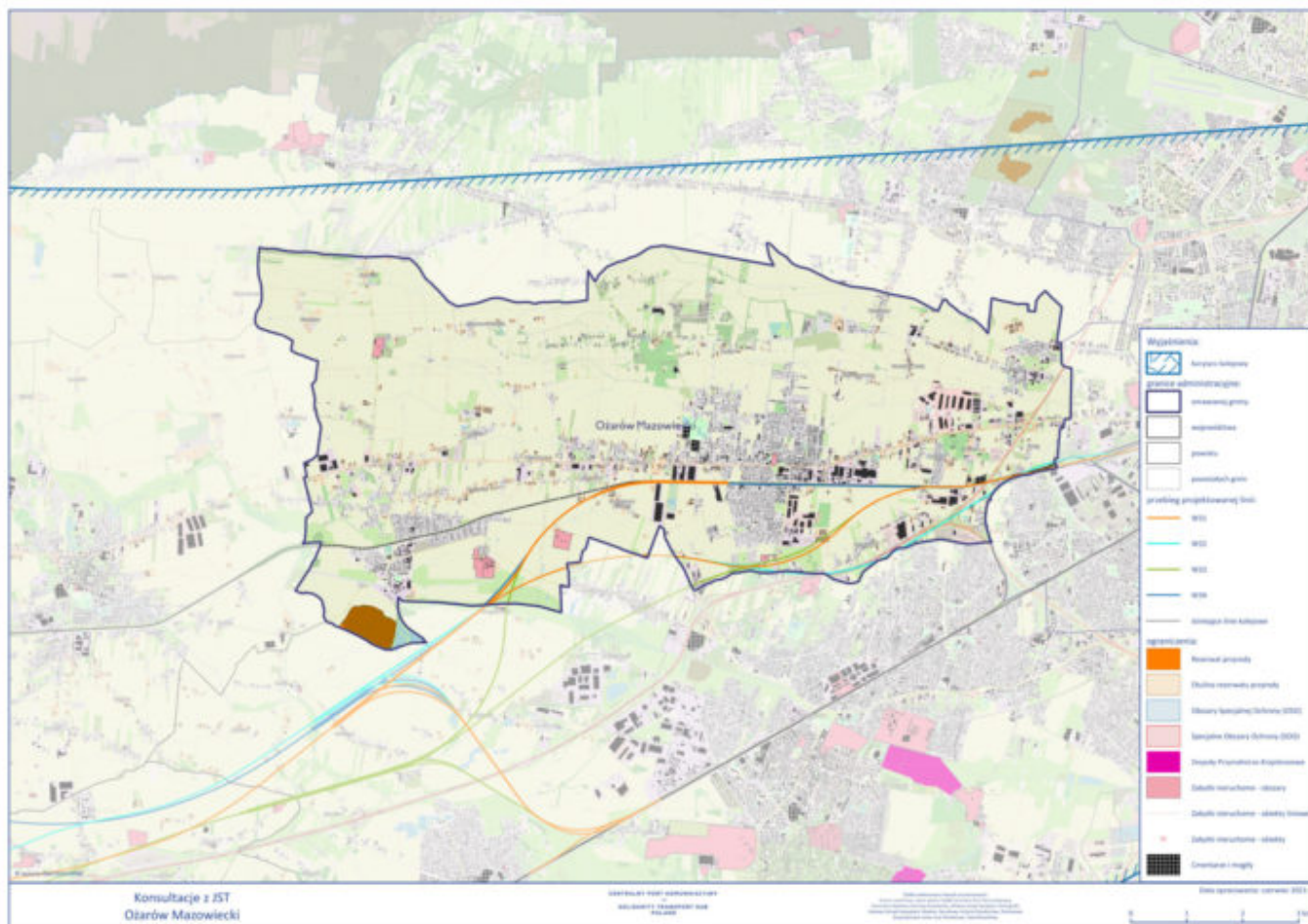
Informacja Burmistrza Ożarowa Mazowieckiego w sprawie KDP

W dniu 9 lipca 2021r. w Urzędzie Miejskim w Ożarowie Mazowieckim, ul. Kolejowa 2, odbyło się spotkanie z przedstawicielem CPK, na którym zaprezentowana została pogładowa mapa

projektowanych wariantów przebiegów linii KDP, na odcinku Warszawa-Łódź na terenie gminy Ożarów Mazowiecki, która wraz z niniejszą informacją zostaje udostępniona do publicznego wglądu. Według pozyskanych informacji, przedstawione propozycje wariantów będą podlegać dalszym analizom realizowanym przez wykonawcę etapu II Studium Techniczno-Ekonomiczno-Środowiskowego - konsorcjum firm: IDOM, Multiconsult, Transprojekt Gdański i Arcadis. Efektem tych analiz będzie wybór jednego z tych wariantów, jako tzw. wariantu inwestorskiego, który zostanie poddany postępowaniu w sprawie wydania decyzji o środowiskowych uwarunkowaniach.

Poruszone zostały również kwestie konsultacji społecznych, które jak wskazuje Spółka CPK, mają odbyć się w ostatnim kwartale bieżącego roku, a także poinformowano, że w najbliższym czasie rozpoczną się przygotowania inwestycji w zakresie analizy środowiskowej.

Z uwagi na priorytetowy charakter sprawy oraz jej złożoność, o wszelkich kolejnych zmianach będziemy informować na bieżąco.



[Mapa w większej rozdzielczości](#)

Załączniki

- [Informacja-Burmistrza-w-sprawie-KDP-z-mapa-2](#) (676 kB)