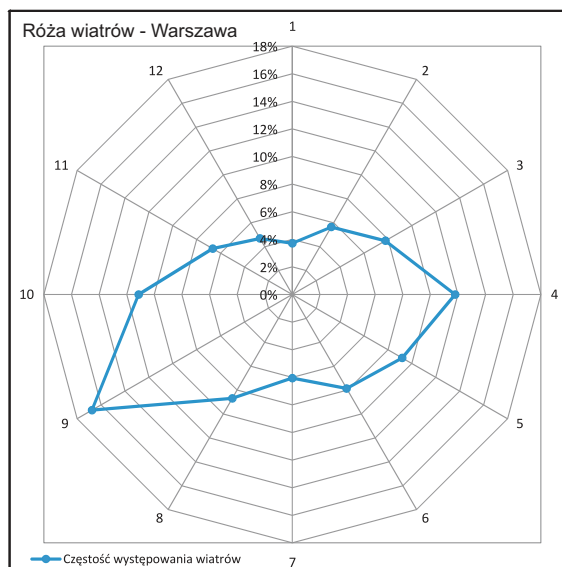


źródło: www.geoportal.gov.pl

LEGENDA:

- Granica terenu zakładu - Emsur Polska Sp. z o.o.
- Granica terenu zakładu - Lallemand Polska Sp. z o.o.
- Granica terenu zakładu - Gea Nova
- Analizowane punkty zabudowy



Punkt	Częstość T [%]	Udział źródła w częstości występowania odorów				Suma źródeł o udziale <0,1%
		Gea Nova	Lallemand	Emsur		
Z1	40,12%	41,4%	56,9%	0,0%	1,7%	
Z2	23,90%	53,9%	43,2%	0,1%	2,8%	
Z3	36,83%	22,6%	75,4%	0,1%	1,9%	
Z7	19,50%	55,3%	41,2%	2,9%	0,6%	
Z11	13,84%	13,9%	84,4%	0,5%	1,2%	
Z16	9,28%	27,0%	69,0%	3,1%	0,9%	
Z17	8,61%	26,4%	72,6%	0,2%	0,8%	
Z20	7,04%	34,6%	63,6%	0,9%	0,9%	
Z22	28,53%	84,6%	15,1%	0,0%	0,3%	
Z26	4,77%	69,4%	29,9%	0,1%	0,6%	
Z27	5,97%	51,5%	46,5%	0,2%	1,8%	

		Nr rysunku: R_11	Data: 20.09.2018
Zakład:	Gmina Ożarów Mazowiecki		
Projekt:	Analiza odorowa		
Wykonał:	mgr inż. Łukasz Pierzyna		
Treść:	Analiza udziału przedsiębiorstw w częstości występowania odorów		