
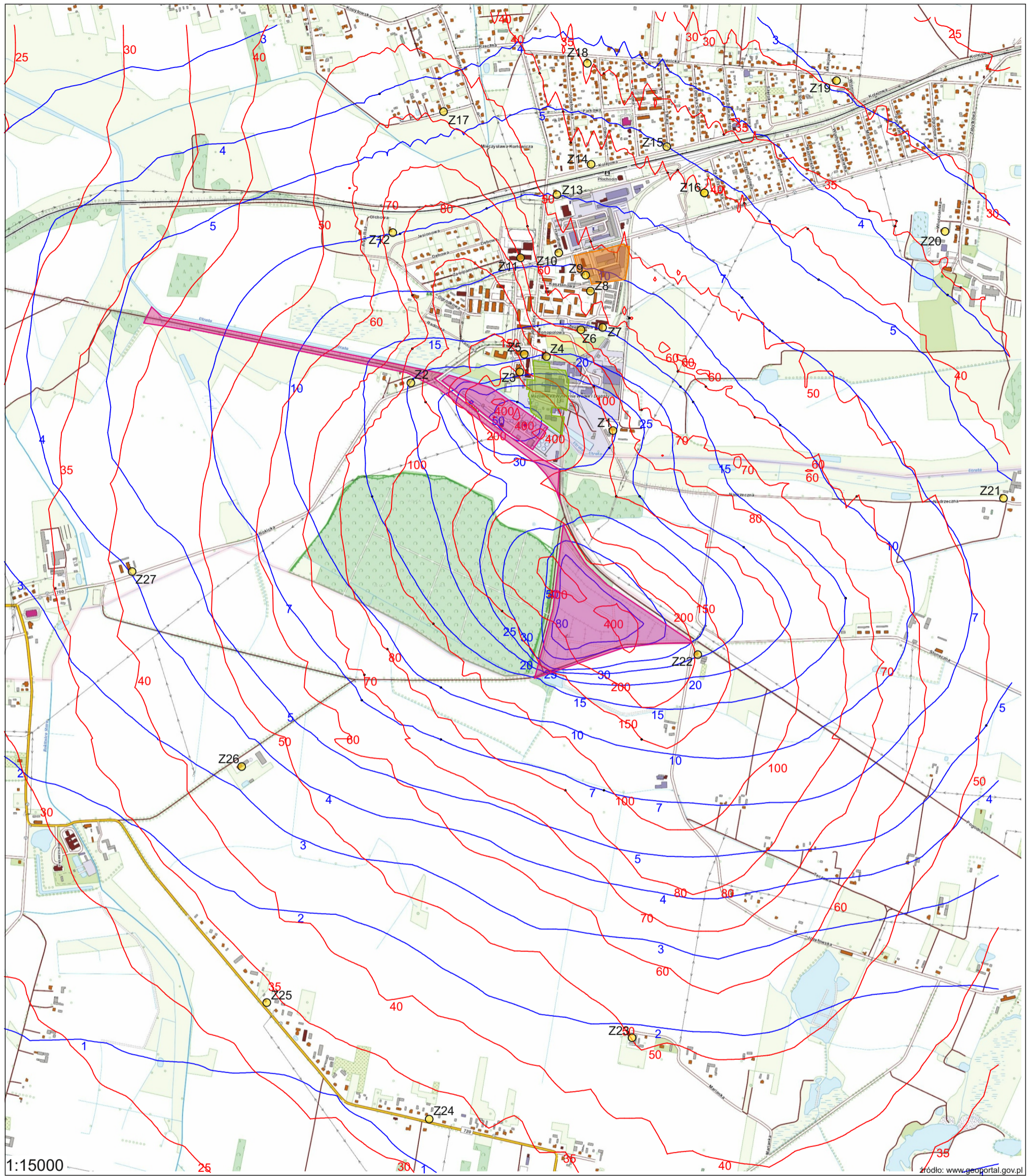


LEGENDA:

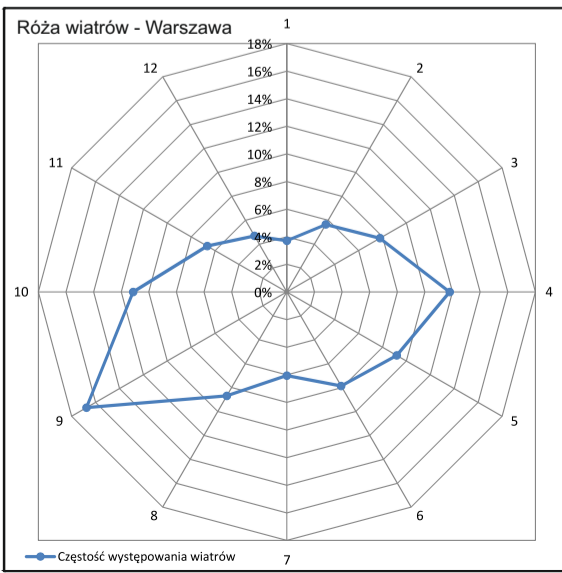
- Granica terenu zakładu - Emsur Polska Sp. z o.o.
- Granica terenu zakładu - Lallemand Polska Sp. z o.o.
- Granica terenu zakładu - Gea Nova
- Analizowane punkty zabudowy

	Nr rysunku: R_01	Data: 20.09.2018
Zakład:	Gmina Ożarów Mazowiecki	
Projekt:	Analiza odorowa	
Wykonał:	mgr inż. Anna Baszak	
Treść:	Lokalizacja analizowanych zakładów. Lokalizacja punktów zabudowy.	

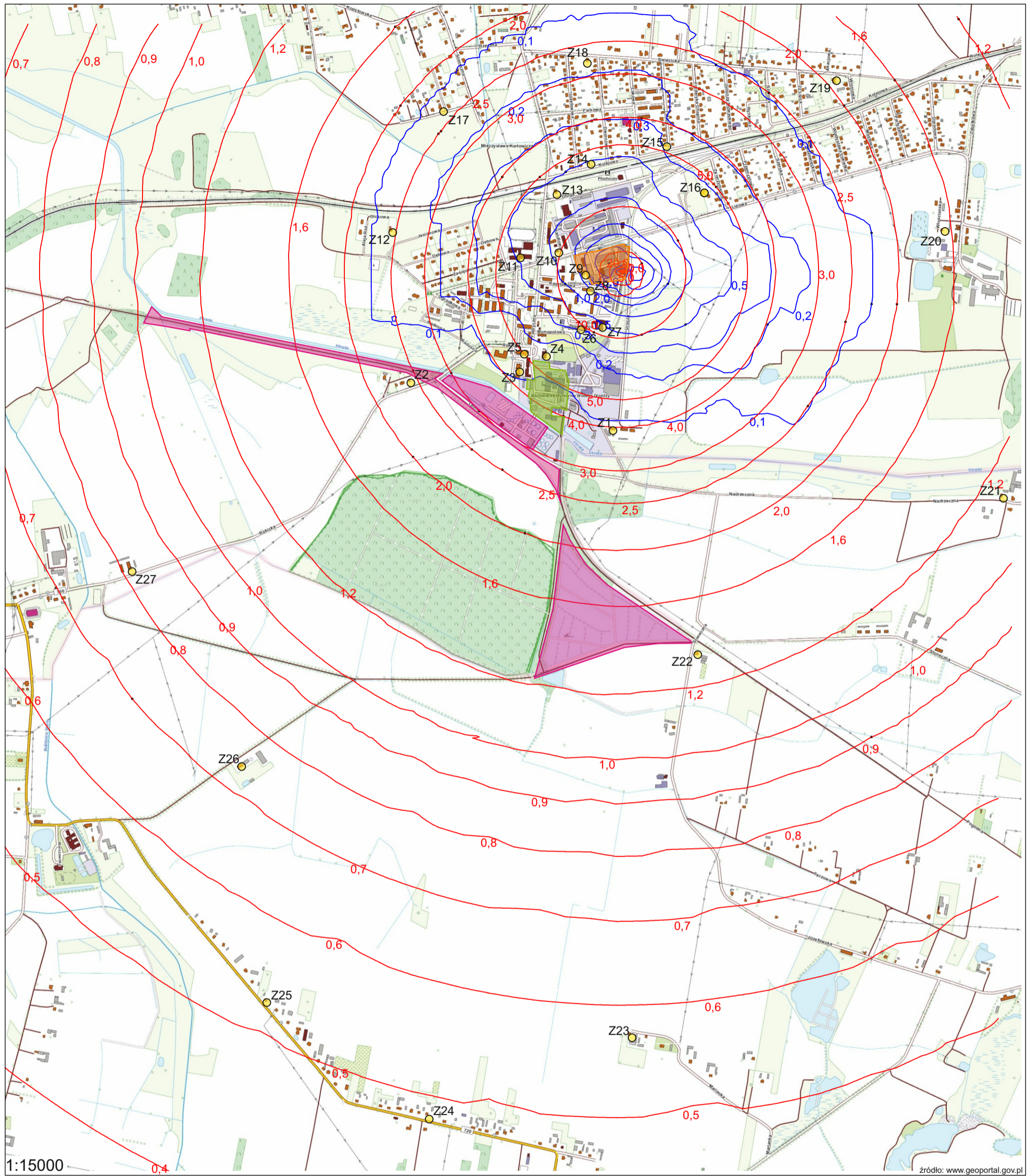


LEGENDA:

- Granica terenu zakładu - Emsur Polska Sp. z o.o.
- Granica terenu zakładu - Lallemand Polska Sp. z o.o.
- Granica terenu zakładu - Gea Nova
- Analizowane punkty zabudowy
- Izolinie stężeń maksymalnych subst. odorowych odniesionych do okresu 1h
- Izolinie częstości występowania odorów w skali roku

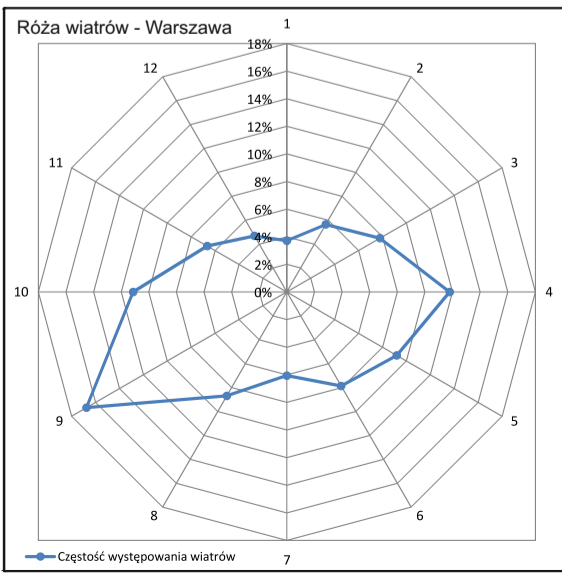


	Nr rysunku: R_07	Data: 25.09.2018
Zakład:	Gmina Ożarów Mazowiecki	
Projekt:	Analiza odorowa	
Wykonał:	mgr inż. Anna Baszak	
Treść:	Izolinie stężeń i częstości występowania odorów - Gea Nova Sp. z o.o.	

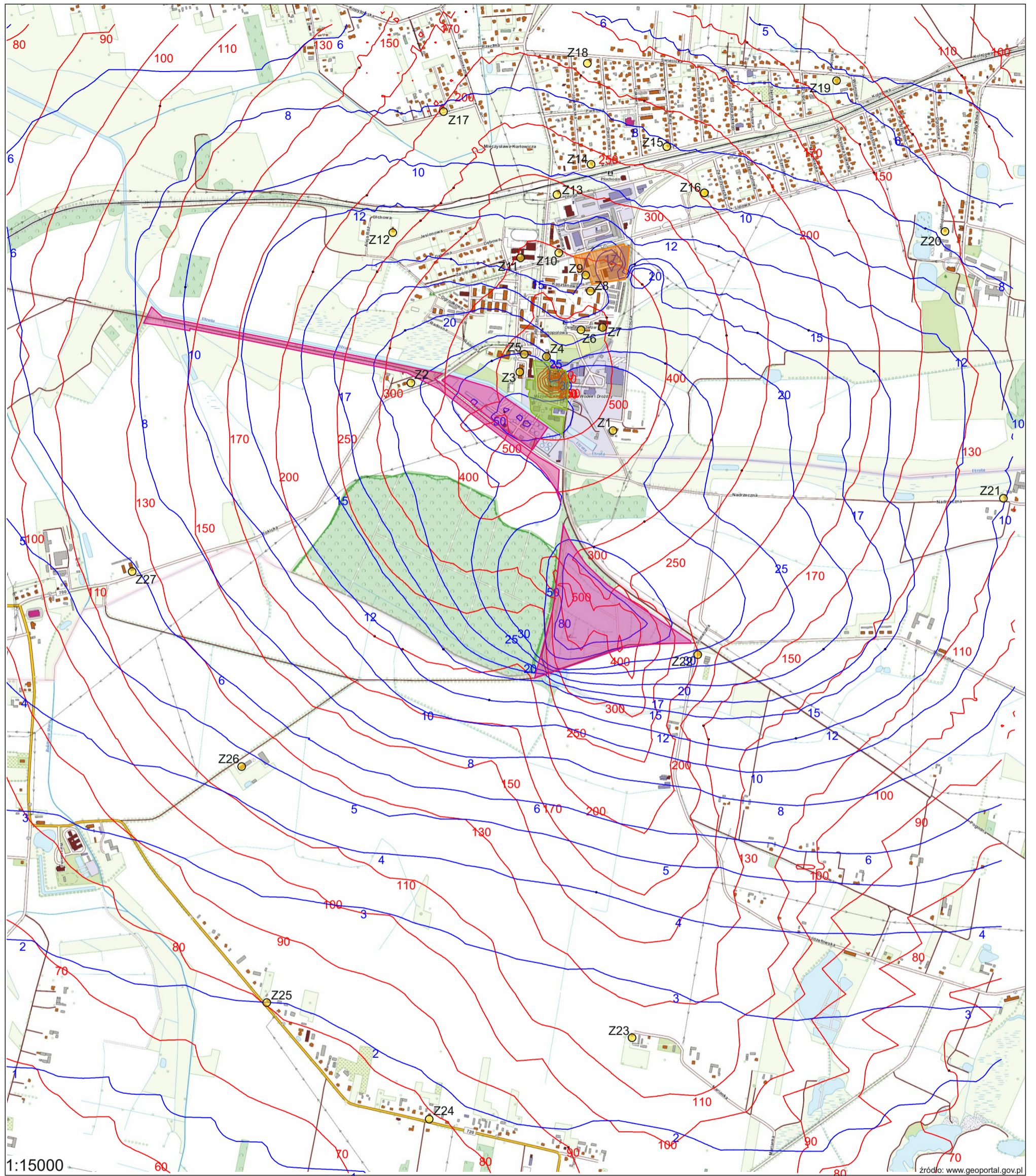


LEGENDA:

- Granica terenu zakładu - Emsur Polska Sp. z o.o.
- Granica terenu zakładu - Lallemand Polska Sp. z o.o.
- Granica terenu zakładu - Gea Nova
- Analizowane punkty zabudowy
- Izolinie stężeń maksymalnych subst. odorowych odniesionych do okresu 1h
- Izolinie częstości występowania odorów w skali roku

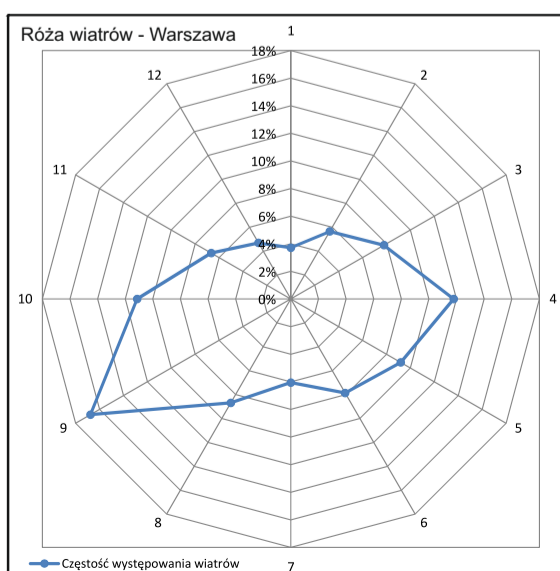


	Nr rysunku: R_09	Data: 25.09.2018
Zakład:	Gmina Ożarów Mazowiecki	
Projekt:	Analiza odorowa	
Wykonał:	mgr inż. Anna Baszak	
Treść:	Izolinie stężeń i częstości występowania odorów - Emsur Polska Sp. z o.o.	



LEGENDA:

- Granica terenu zakładu - Emsur Polska Sp. z o.o.
- Granica terenu zakładu - Lallemand Polska Sp. z o.o.
- Granica terenu zakładu - Gea Nova
- Analizowane punkty zabudowy
- Izolinie stężeń maksymalnych subst. odorowych odniesionych do okresu 1h
- Izolinie częstości występowania odorów w skali roku



		Nr rysunku: R_10	Data: 25.09.2018
Zakład:	Gmina Ożarów Mazowiecki		
Projekt:	Analiza odorowa		
Wykonał:	mgr inż. Anna Baszak		
Treść:	Izolinie stężeń i częstości występowania odorów - łącznie		