

Ostrzeżenie meteorologiczne IMGW

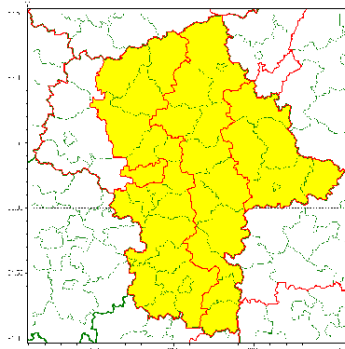
Ostrzeżenie meteorologiczne IMGW



Instytut Meteorologii i Gospodarki Wodnej - Państwowy Instytut Badawczy
Centralne Biuro Prognoz Meteorologicznych - Wydział w Warszawie
01-673 Warszawa ul. Podleśna 61
tel: 22 5694151, kom. 781774153, fax: 022-5694151
email: meteo.warszawa@imgw.pl
www: www.imgw.pl

Zasięg ostrzeżenia w województwie

Zawieje/zamiecie śnieżne



Ostrzeżenie meteorologiczne Nr 13

Nazwa biura	IMGW-PIB Centralne Biuro Prognoz Meteorologicznych - Wydział w Warszawie
Zjawisko/stożenie zagrożenia	Zawieje/zamiecie śnieżne/ 1
Obszar	województwo mazowieckie powiat warszawski zachodni
Ważność	od godz. 23:00 dnia 25.01.2021 do godz. 23:00 dnia 26.01.2021
Przebieg	Przewiduje się zawieje i zamiecie śnieżne spowodowane przez północno-zachodni i zachodni wiatr o średniej prędkości od 20 km/h do 35 km/h, w porywach do 60 km/h oraz okresami opady śniegu.
Prawdopodobieństwo wystąpienia zjawiska(%)	80%
Uwagi	Brak.
Dyżurny synoptyk IMGW-PIB	Michał Folwarski
Godzina i data wydania	godz. 14:02 dnia 25.01.2021
SMS	IMGW-PIB OSTRZEGA: ZAMIEĆ ŚNIEŻNA/1 mazowieckie/warszawski zachodni od 23:00/25.01 do 23:00/26.01.2021 wiatr do 35 km/h, porywy do 60 km/h.
Opracowanie niniejsze i jego format, jako przedmiot prawa autorskiego podlega ochronie prawnej, zgodnie z przepisami ustawy z dnia 4 lutego 1994r o prawie autorskim i prawach pokrewnych (dz. U. z 2006 r. Nr 90, poz. 631 z późn. zm.). Wszelkie dalsze udostępnianie, rozpowszechnianie (przedruk, kopiowanie, wiadomość sms) jest dozwolone wyłącznie w formie dosłownej z bezwzględnym wskazaniem źródła informacji tj. IMGW-PIB.	

Załączniki

- [MZW_1432_ZZ_20210125130228873](#) (155 kB)