

## **Ostrzeżenie meteorologiczne IMGW**



Instytut Meteorologii i Gospodarki Wodnej - Państwowy Instytut Badawczy

**Centralne Biuro Prognoz Meteorologicznych w Warszawie**

01-673 Warszawa ul. Podleśna 61

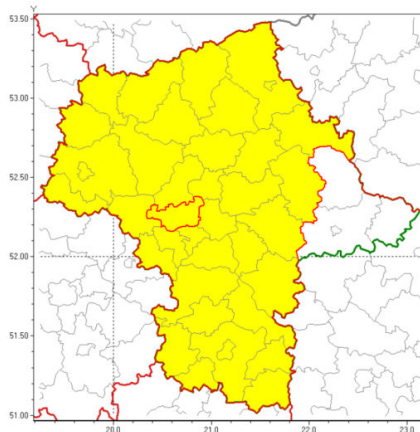
tel: 22 5694151, kom. 781774153, fax: 022-5694151

email: [meteo.warszawa@imgw.pl](mailto:meteo.warszawa@imgw.pl)

www: [www.imgw.pl](http://www.imgw.pl)

Zasięg ostrzeżenia w województwie

Silny wiatr



**Ostrzeżenie meteorologiczne Nr 21**

<b>Nazwa biura</b>	IMGW-PIB Centralne Biuro Prognoz Meteorologicznych w Warszawie
<b>Zjawisko/stopień zagrożenia</b>	Silny wiatr/ 1
<b>Obszar</b>	województwo mazowieckie <b>powiat warszawski zachodni</b>
<b>Ważność</b>	od godz. 00:00 dnia 16.03.2019 do godz. 12:00 dnia 16.03.2019
<b>Przebieg</b>	Przewiduje się wystąpienie silnego, zachodniego wiatru o średniej prędkości od 25 km/h do 30 km/h, w porywach miejscami do około 80 km/h.
<b>Prawdopodobieństwo wystąpienia zjawiska(%)</b>	90%
<b>Uwagi</b>	Brak.
<b>Dyżurny synoptyk IMGW-PIB</b>	Michał Jaworski
<b>Godzina i data wydania</b>	godz. 11:54 dnia 15.03.2019
<b>SMS</b>	IMGW-PIB OSTRZEGA: WIATR/1 mazowieckie/warszawski zachodni od 00:00/16.03 do 12:00/16.03.2019 prędkość do 30 km/h, porywy do 80 km/h, W.
<p>Opracowanie niniejsze i jego format, jako przedmiot prawa autorskiego podlega ochronie prawnej, zgodnie z przepisami ustawy z dnia 4 lutego 1994r o prawie autorskim i prawach pokrewnych (dz. U. z 2006 r. Nr 90, poz. 631 z późn. zm.).                  Wszelkie dalsze udostępnianie, rozpowszechnianie (przedruk, kopiowanie, wiadomość sms) jest dozwolone wyłącznie w formie dosłownej z bezwzględnym wskazaniem źródła informacji tj. IMGW-PIB.</p>	

