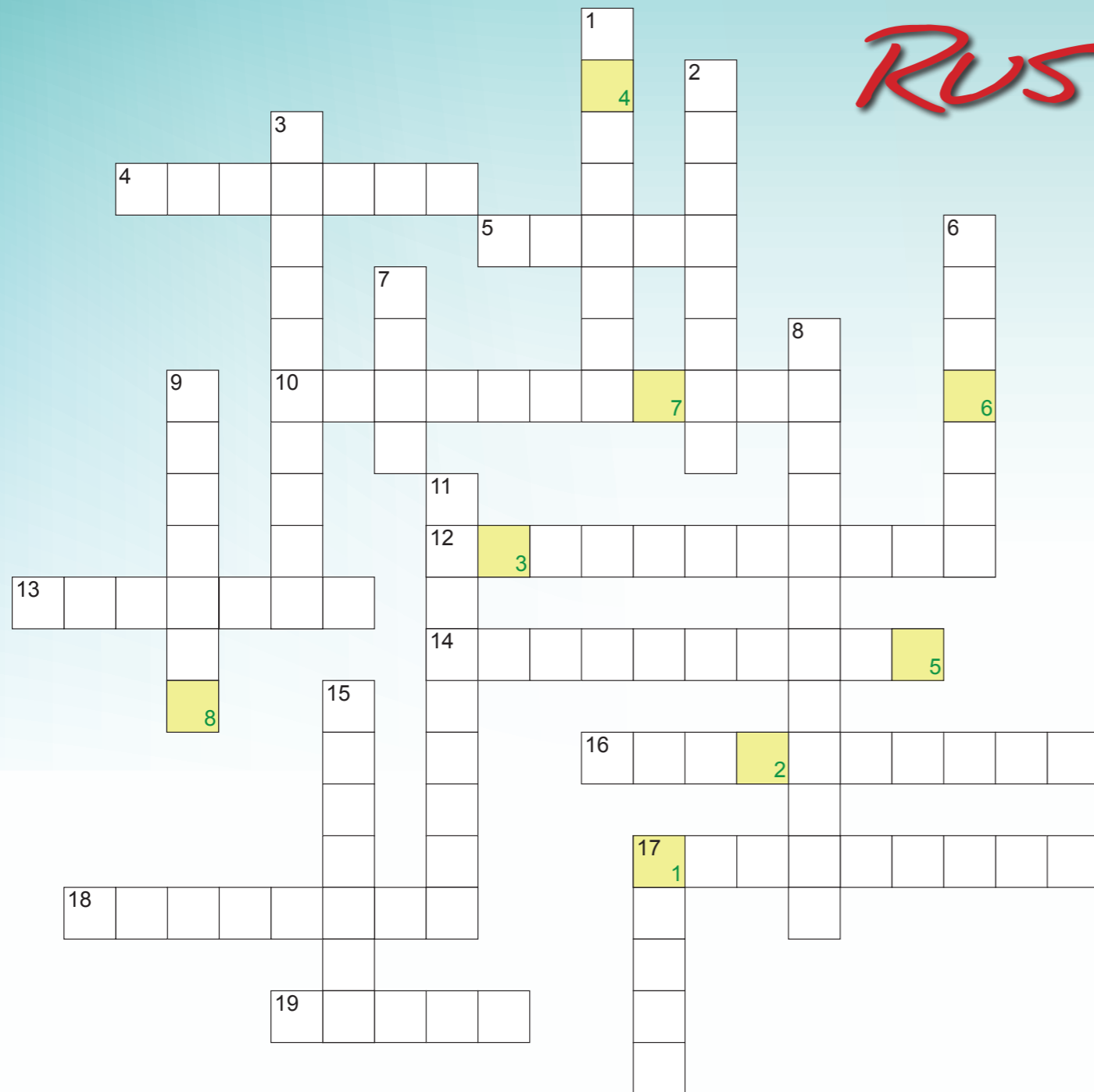
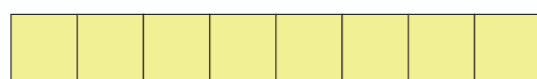


RUSZ GŁOWĄ...



1 2 3 4 5 6 7 8



(Dawna nazwa Ożarowa)

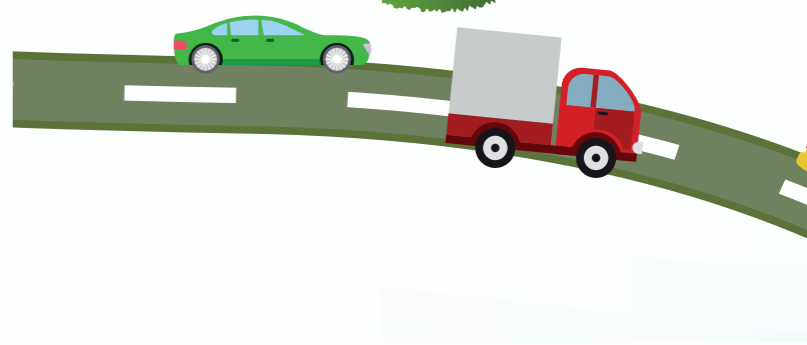
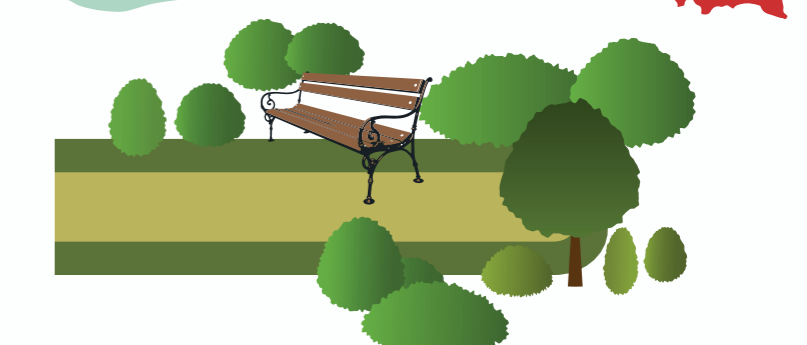
POZIOMO

- 4 - ma go w nazwie nasz gminny dom kultury; na twarzy gdy jesteś radosny,
- 5 - ... wodny, pływał latem po stawie w Parku Ołtarzewskim,
- 10 - największy park w gminie Ożarów Mazowiecki,
- 12 - nasz najstarszy klub sportowy, ma żółto - niebieskie barwy,
- 13 - przynosi grzecznym dzieciom prezenty każdego roku 6 grudnia,
- 14 - ulubiona gazeta lokalna mieszkańców gminy
- 16 - Janusz, biegacz, olimpijczyk, w Ożarowie ma swoją ulicę, pomnik i jest patronem szkoły
- 17 - główna ulica, biegnąca przez środek Ożarowa
- 18 - miejska, w parku , latem kąpią się w niej dzieciaki,
- 19 - sąsiad boiska szkolnego, ma tory i dużo wody,

PIONOWO

- 1 - kraina historyczna i region geograficzny Polski w którym mieszkamy, położony w środkowym biegu Wisły,
- 2 - np. świąteczny, od kilku lat organizowany w szkole podstawowej w Ożarowie Mazowieckim, najbliższy 9 grudnia,
- 3 - wypożyczymy w niej książki
- 6 - ulica przy której znajduje się m.in. szkoła podstawowa w Ożarowie Mazowieckim
- 7 - Szkła, kiedyś mieściła się przy ul. Poznańskiej 165, założona przez Kazimierza Kamińskiego w 1906 roku
- 8 - sala do ćwiczeń, ma ją każda szkoła
- 9 - jeden z kolorów w herbie Ożarowa Mazowieckiego
- 11 - czterolistna przynosi szczęście, w herbie naszej gminy
- 15 - ubierana na święta Bożego Narodzenia w parku miejskim i w każdym domu,
- 17 - potoczna nazwa zabawki z linami do wspinania się na placu zabaw

Znajdź ukryte wyrazy



O	T	P	C	I	J	H	U	D	Z
B	Y	L	L	L	B	E	E	D	M
T	I	E	T	P	A	R	K	U	W
B	I	Y	L	O	P	B	Y	H	A
H	A	O	F	L	C	E	O	Z	I
C	T	U	Y	S	Z	K	O	Ł	A
Y	R	C	I	K	E	Y	Y	A	L
U	L	I	C	A	G	U	Z	D	G

Pomocnik Świętego Mikołaja

Opis gry na str. 14



START

